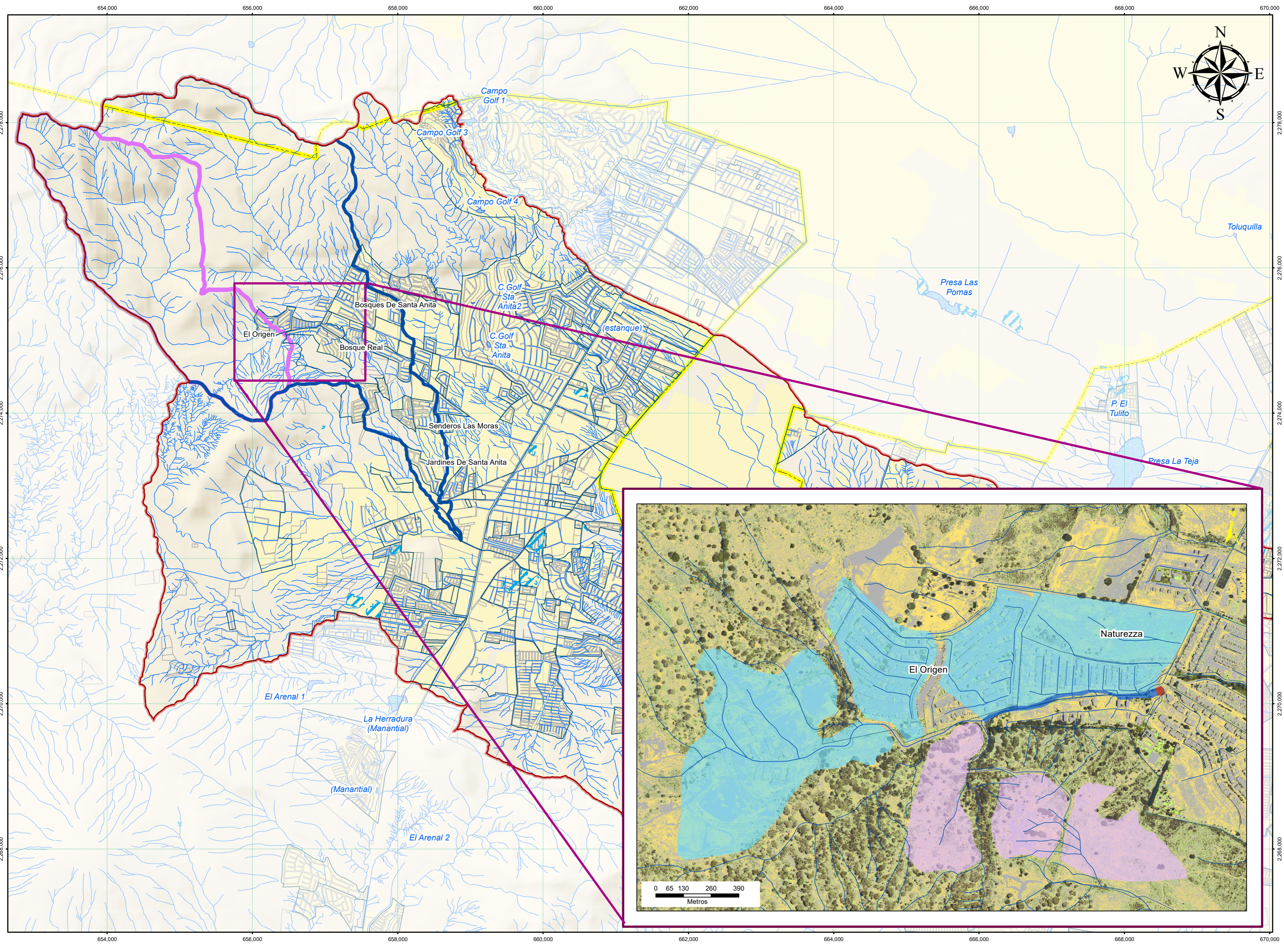


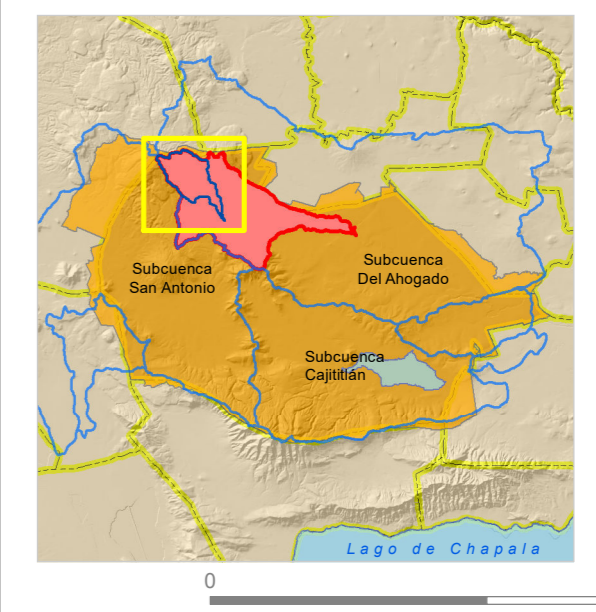
**DETERMINACIÓN DE LOS PUNTOS CRÍTICOS SOBRE EL A. LA CULEBRA**



**SIMBOLOGÍA**

	Microcuenca Garabatos		Acotamiento del cauce
	Nanocuenca El Colorado		Cambio del cauce natural
	Picocuenca La Culebra		Desaparición del cauce natural
	Área urbana		Erosión potencial
	Tlajomulco de Zúñiga	<b>Cobertura de uso del suelo</b>	
	Colonias		Hierba
	Presente Intermitente		Construcción urbana
	Escorrentía urbana		Suelo desnudo

**Localización espacial**



**Tlajomulco**

Proyección: UTM  
 Zona: 13N  
 Elipsoide: GRS80  
 Datum: WGS84  
 Escala: 1:6,000

**FUENTE:**

Elaboración propia a partir de :  
 Curvas de nivel del conjunto de datos vectoriales 1 : 50,000, INEGI.  
 POEL Tlajomulco, 2009, 2017.  
 Atlas de Riesgos Tlajomulco, 2008, 2009.  
 Marco Geoestadístico Municipal, 2015, INEGI.  
 Atimétrica IIEG-Jalisco, equidistancia 1m, 2016.  
 Elaboración de la imagen supervisada con base a la fotointerpretación de la imagen satelital, y por interpretación en campo y análisis de gabinete.

**Responsable del proyecto:**  
 Geog. Samuel Alatorre Ramos  
 Geog. Froilan José Portugal Zegarra  
 Geog. Ricardo Castellanos Sevilla

**Edición y Maquetación:**  
 Geog. Ricardo Castellanos Sevilla

Fecha de elaboración: DICIEMBRE 2018

